



SY585

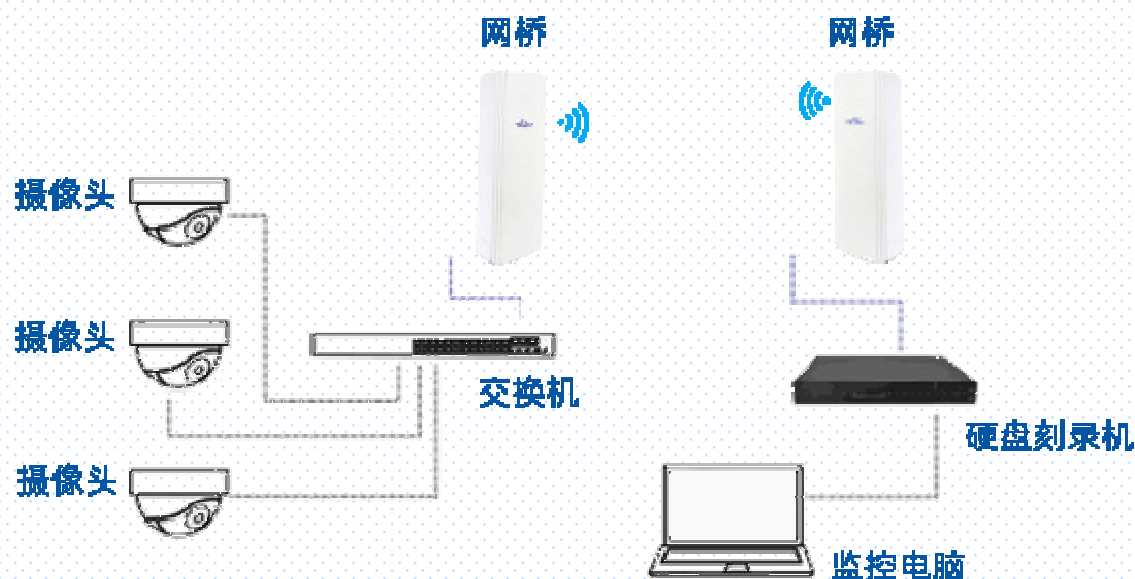
Wireless Access Point

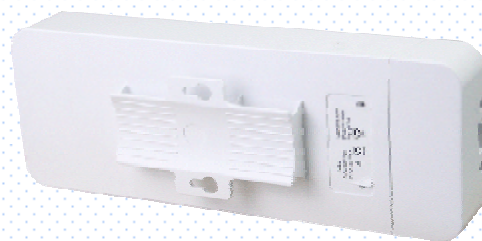
SY585单频户外CPE工作在5.8GHz频段，支持300Mbps AP，中继，网关等功能，可接入更多无线客户端；SY585采用防尘防水外壳，全天候防晒、防水、防尘密封设计能在各种室外环境下工作，还支持48V PoE远端150M网线供电方便管理，支持数显配对信息便于远端配对调试，是您网络拓扑的首选设备，采用新颖的外形设计，给你全新的上网体验。

新功能推荐：

- 1，LAN口支持48V输出电流，可给摄像头等终端供电
- 2，DC口支持12V输出电流，可给摄像头等终端供电

点对点多摄像头监控





硬件规格

型号	SY585
CPU	Qualcomm QCA9344 300Mbps
CPU Clock Speed	550MHz
Flash	16MB
内存	128MB
拨动开关	定义产品AP模式和中继模式
接口	LAN1/WAN PoE+LAN2 10/100Mbps RJ45+DC*1+LED数显
供电方式	POE 48V 0.5A
输出电流方式	LAN口输出48V/0.5A DC口输出12V/1A
射频	27db功放
复位键	Reset键（长安复位功能，短按切换配对码）
状态指示灯	系统，WAN口，LAN口，信号强度灯



硬件规格

内置天线	定向双极化天线，增益：14dBi
产品尺寸	250mm * 90mm * 58mm
整机功耗	< 12W
工作环境	工作温度: -40℃ ~ +70℃ 存储温度: -40℃ ~ +70℃

软件规格

工作频段	5.8GHZ
工作协议	支持5.8GHz：802.11a/b/g/n
调制模式	OFDM = BPSK,QPSK,16-QAM,64-QAM;DSSS = DBPSK,DQPSK,CCK
无线功率	QCA9344 TX: 2.4G: 11a@54M:27±2dB, @6M:26±2dB. 11n@MCS7:125±2dB, @MCS0:23±2dB.
接收灵敏度	QCA9531 RX: 2.4G: 11a: -72dBm@54M, 11n: -72dBm@MCS7,

软件功能

工作模式	路由模式，万能中继模式，无线WAN模式，AP模式，中继模式
桥接使用	点对点，点对多点
信号强度	信号灯显示信号强度
覆盖使用	PPPOE拨号，自动获取，静态IP
LAN局域网	IP地址自动下发
传输距离	3KM
使用场所	室外监控，数据传输，wifi覆盖